



**Centre d'excellence sur le partenariat  
avec les patients et le public**

ÉCOLE • LABO • RÉSEAU

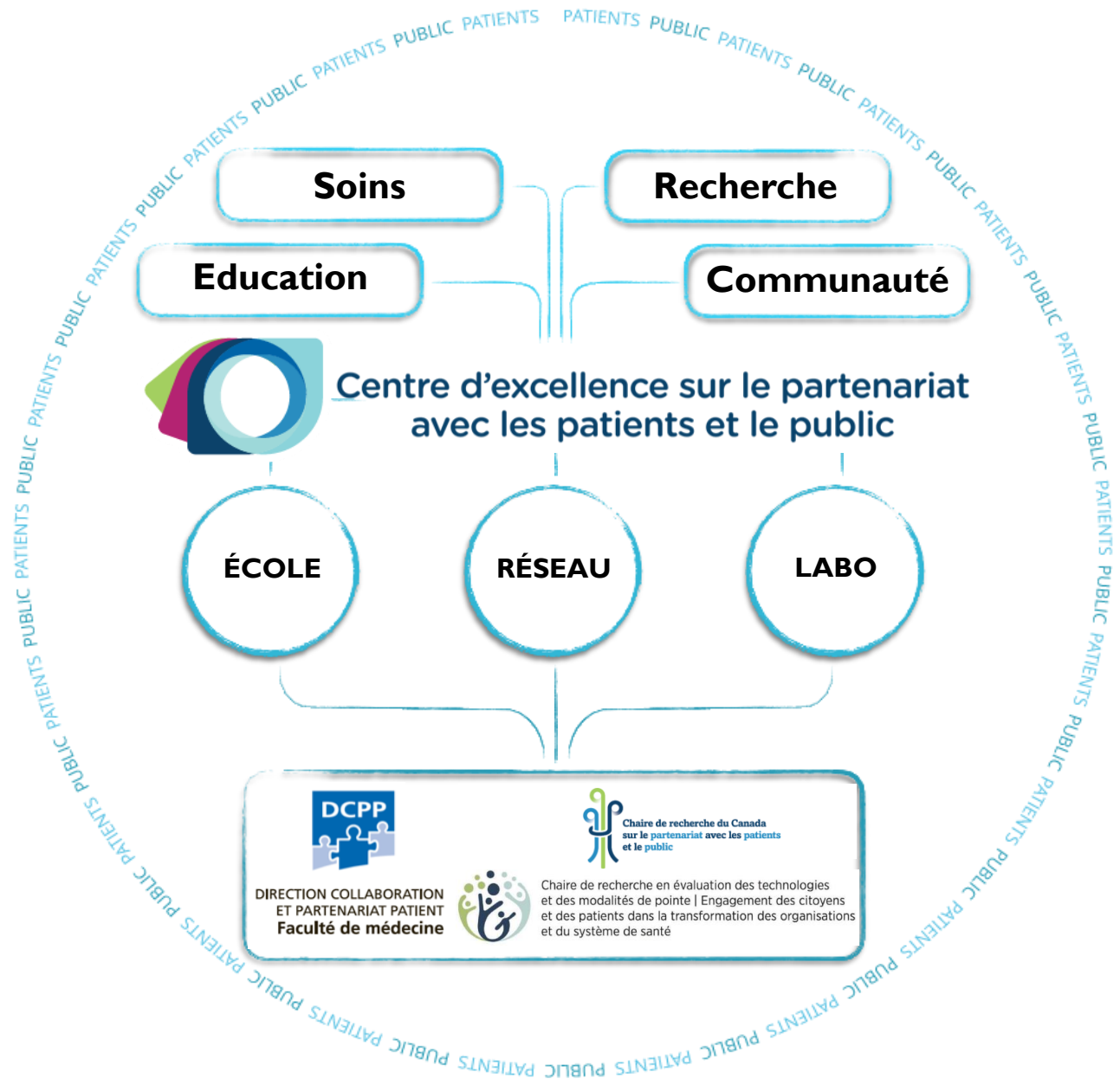
**Pôle européen**

**Le partenariat usagers / professionnels de santé**

**Mobiliser les savoirs issus de la vie avec la maladie  
pour **coopérer** et **innover** à travers les soins**

# Le CEPPP ?

- Des **patients** et des professionnels de santé
- au sein d'une institution **publique**
- offrant un **support méthodologique** aux acteurs des projets d'engagement des usagers dans **les soins**, l'organisation des soins, l'enseignement et la recherche.



# NOS OBJECTIFS

## Lors de cette présentation :

- Mise en lumière d'un **mouvement sociétal** : le « patient partenaire ».
- Présentation d'un des modèles de partenariat usagers/professionnels : le « **modèle de Montréal** ».
- Exemples concrets de pratiques de partenariat dans les soins et l'organisation des soins :
  - au Canada (par Alexandre Berkesse).
  - en France (par Thomas Sannié).
- **Conditions de succès** pour le déploiement des pratiques de partenariat en France.



ENSEMBLE, JE VAIS MIEUX.

# Un mouvement sociétal : le « **patient partenaire** »



# QUELQUES ÉVOLUTIONS DE L'ÉCOSYSTÈME DE LA SANTÉ

Comme par exemple :

- Chronicisation des maladies : **statistiques française à identifier d'ici mardi. Tu en as quelques unes?**
- Un système de la santé dont l'emphase est sur les soins aigus, le curatif.
- Augmentation du niveau de littératie et d'information des patients :
  - Démocratisation de l'accès aux connaissances médicales et aux plateformes d'échange d'informations sur Internet.
  - La majorité des patients font des recherches sur internet avant de rencontrer un professionnel de la santé.



# AUX CONSÉQUENCES PROBLÉMATIQUES

Dont notamment :

- De faibles niveaux d'observance aux traitements : **statistiques française à identifier d'ici mardi. Tu en as quelques unes?**
- Épuisement des professionnels de santé et perte de sens du métier de soignant.
- Offre de soins dont la qualité augmente mais qui reste inégalement accessible.



ENSEMBLE, JE VAIS MIEUX.

**Le fondements  
du partenariat  
usagers/professionnels selon le  
modèle de Montréal**



# FONDEMENTS DU PARTENARIAT

## PROFESSIONNELS ET INTERVENANTS

Experts de la  
maladie



## PATIENTS

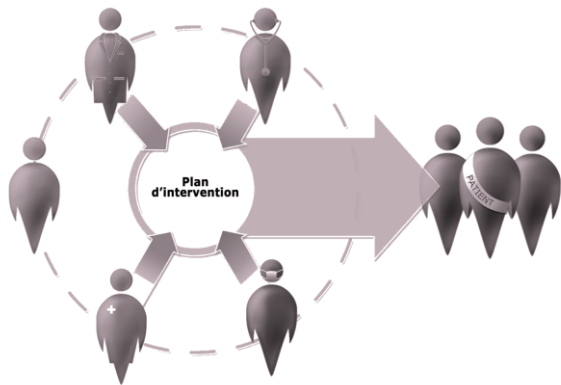
Experts de la  
vie avec la maladie

- **Reconnaissance de la complémentarité des savoirs** : pertinence des soins.
- **Reconnaissance de la relation d'interdépendance** : coopération.





# DE CONSTRUIRE « POUR » À CONSTRUIRE « AVEC »



**PATERNALISME**



**APPROCHE CENTRÉE**



**PARTENARIAT PATIENT**

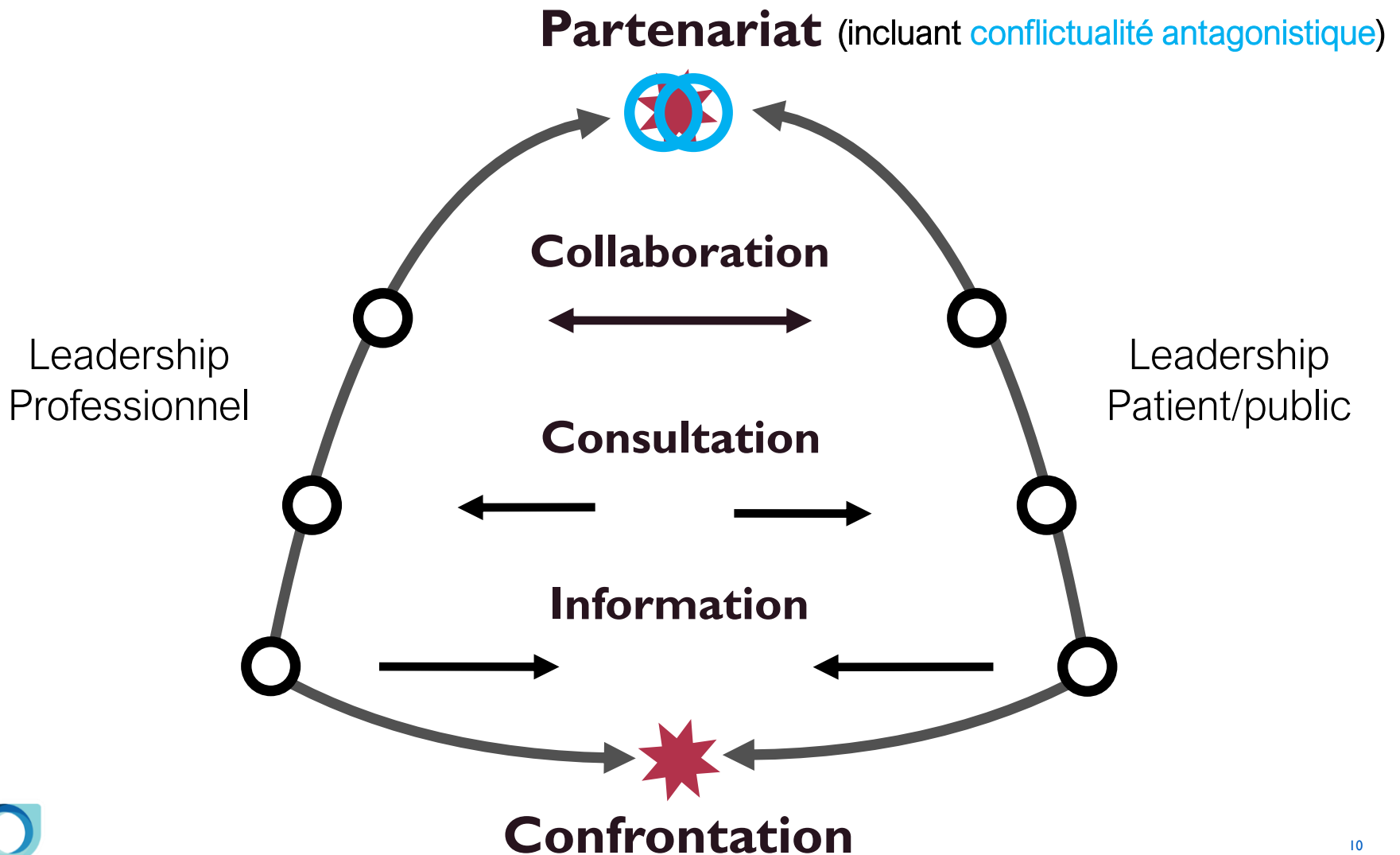


DIRECTION COLLABORATION  
ET PARTENARIAT PATIENT  
Faculté de médecine

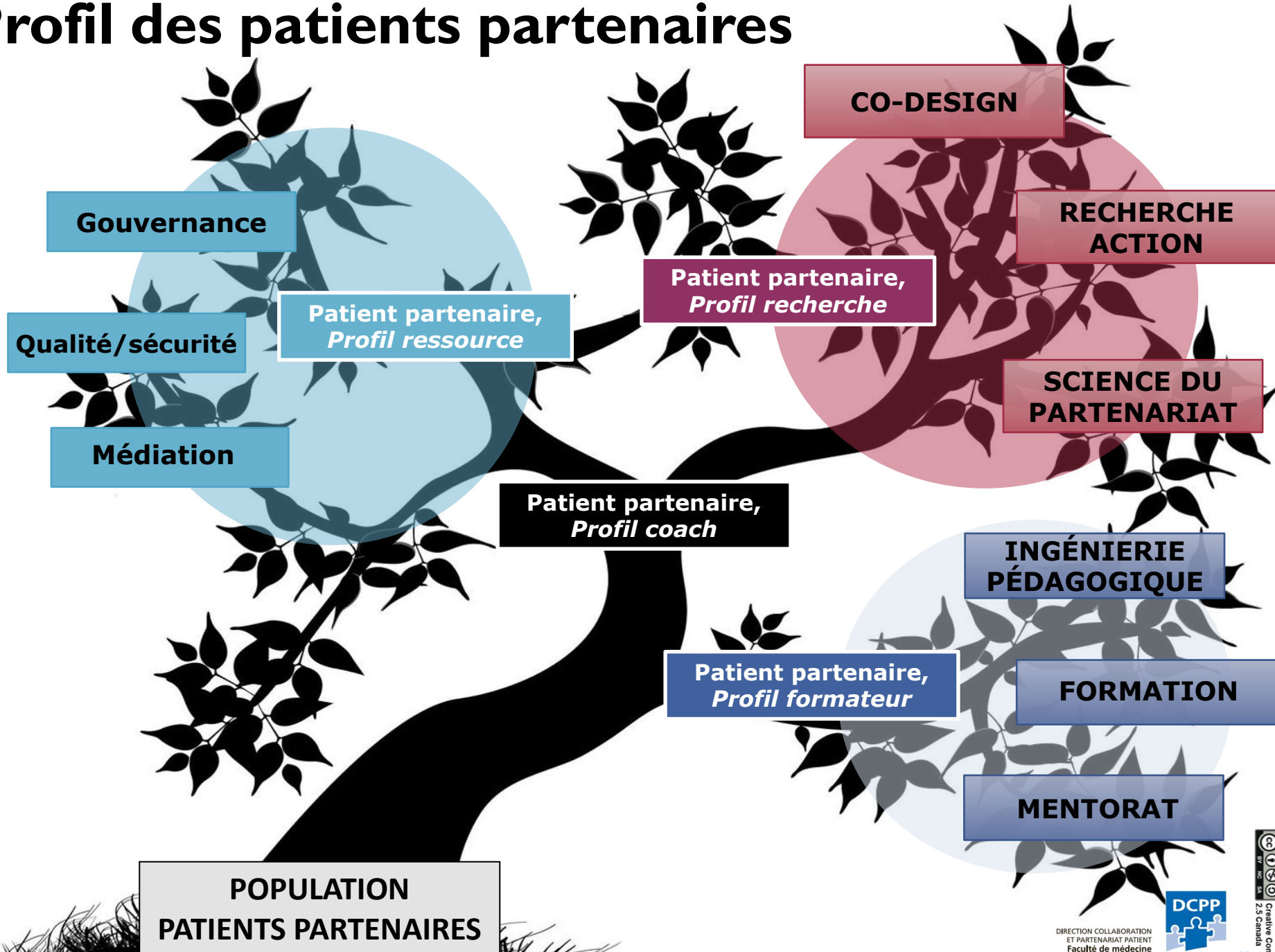


Université  
de Montréal

# LE CONTINUUM D'ENGAGEMENT DES PATIENTS



# Profil des patients partenaires



Luigi Flora et Alexandre Berkesse

DIRECTION COLLABORATION  
ET PARTENARIAT PATIENT  
Faculté de médecine



Université  
de Montréal

# LE PARTENARIAT À TOUS LES NIVEAUX DE LA SOCIÉTÉ

**CO-CONSTRUIRE LE  
RÉSEAU DE LA SANTÉ**



**DES EXPERTS DU PARTENARIAT  
AVEC LES PATIENTS AU SERVICE  
DE L'ÉVOLUTION DU RÉSEAU**

*Enseignement, clinique et recherche*

**CO-CONSTRUIRE  
DANS LES SOINS**



**DES PATIENTS PARTENAIRES  
DE LEURS PROPRES SOINS**

*Autonomisation et autodétermination*

**CO-CONSTRUIRE  
AVEC LA  
COMMUNAUTÉ**



**UNE POPULATION QUI  
PREND SOIN D'ELLE**

*Éducation populaire  
Prévention et santé publique*

ENSEMBLE, JE VAIS MIEUX.

# **Exemples** de projets et pratiques de partenariat usagers/professionnels de santé



# HOSPICES CIVILS DE LYON

- **Projets en cours** (duo usager-professionnel est en soutien méthode) :
  - Accompagner l'intégration de « patients ressources » dans des projets au sein des services de neurologie (SEP (*une permanence patient*) et neuro-vasculaire (*pair-aidance AVC*)) et de pédiatrie (*accompagnement à la transition vers les milieux adultes*).
  - Élaborer avec des professionnels la « formation socle » de l'établissement sur le partenariat + dans la formation sur le *lean management* (*intégration des usagers au kaizen*).
  - Contribuer à des projets de recherche sur l'évaluation de la performance des soins (HESPER).



ENSEMBLE, JE VAIS MIEUX.

# Conditions de succès pour le développement des pratiques de partenariat en France



## UN CONTEXTE FAVORABLE

- La démocratie en santé : représentants d'usagers et des familles (établissements), conseils régionaux de santé et d'autonomie (CRSA), etc.
- Les « patients experts » au sein des dispositifs d'éducation thérapeutique (ETP).
- Politique nationale « Ma santé 2022 ».
- Haute Autorité en Santé (HAS) :
  - Certification 2020.
  - Création d'un service de l'engagement des patients et d'un Conseil de l'engagement patient.
  - Élaboration d'une recommandation intitulée « Faciliter l'engagement des personnes au service de leur santé, de leurs pairs et des organisations ».





# FACTEURS CLÉS DE SUCCÈS

- La démocratie en santé : représentants d'usagers et des familles (établissements), conseils régionaux de santé et d'autonomie (CRSA), etc.
- Les « patients experts » au sein des dispositifs d'éducation thérapeutique (ETP).
- Politique nationale « Ma santé 2022 ».
- Haute Autorité en Santé (HAS) :
  - Certification 2020.
  - Création d'un service de l'engagement des patients et d'un Conseil de l'engagement patient.
  - Élaboration d'une recommandation intitulée « Faciliter l'engagement des personnes au service de leur santé, de leurs pairs et des organisations ».



**Merci pour votre attention !**



**Centre d'excellence sur le partenariat  
avec les patients et le public**

---

ÉCOLE • LABO • RÉSEAU

**Pôle européen**

Paris, Juin 2020